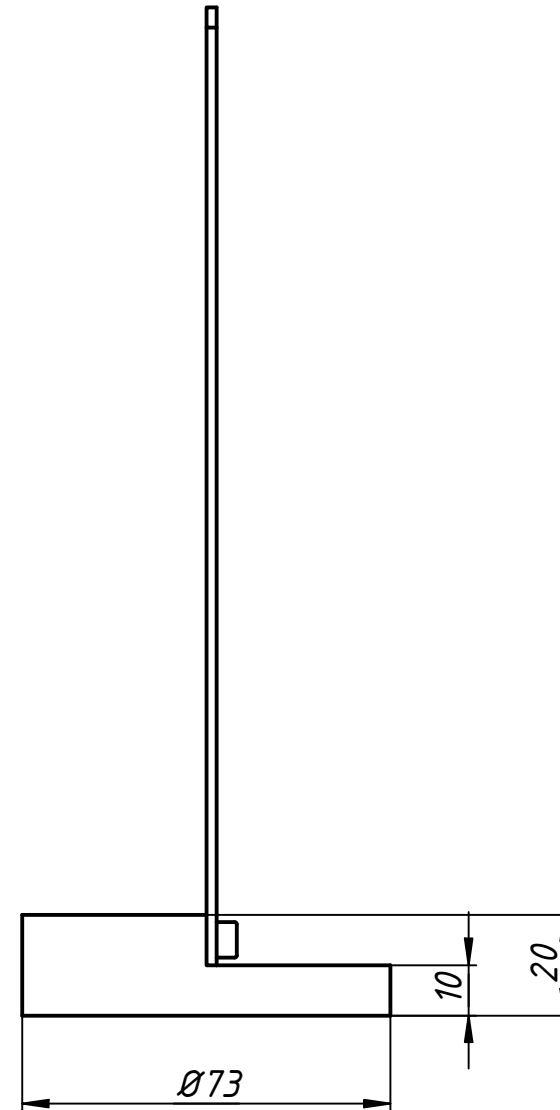
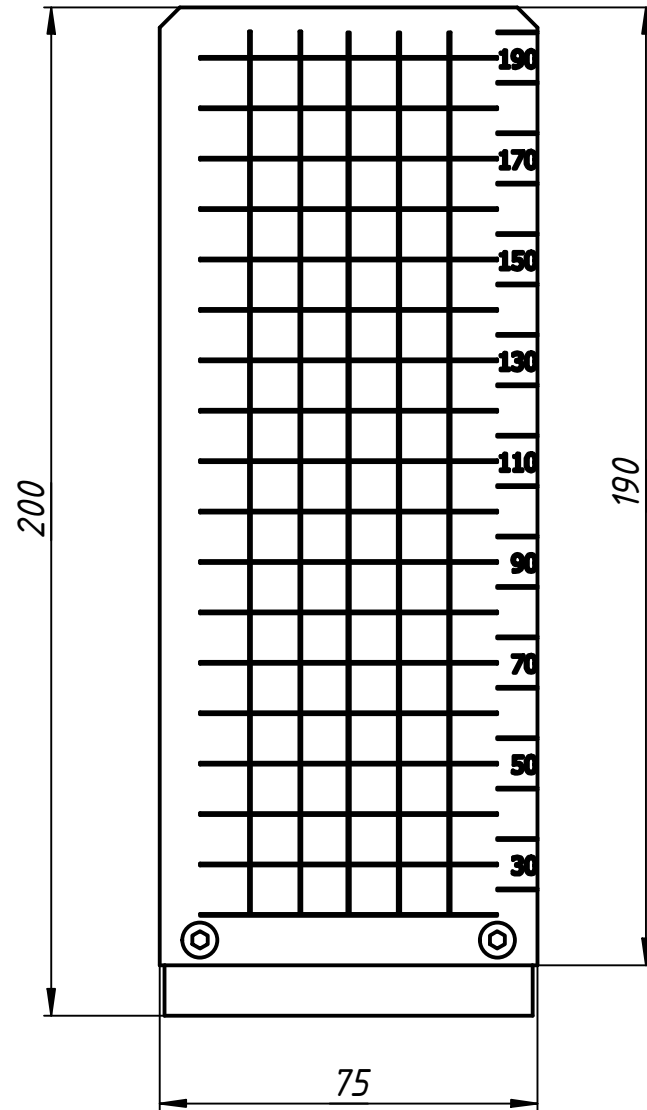
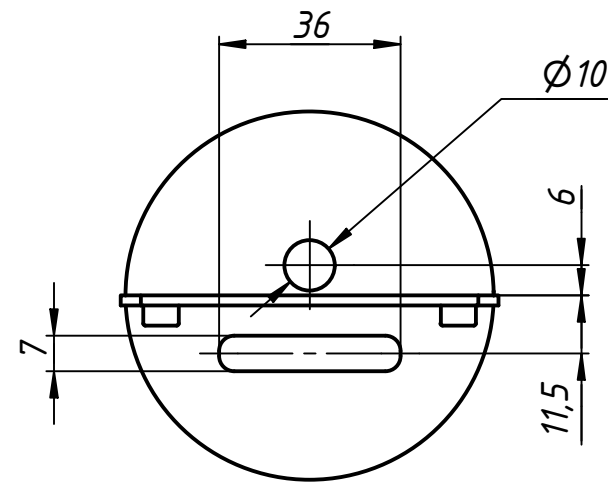
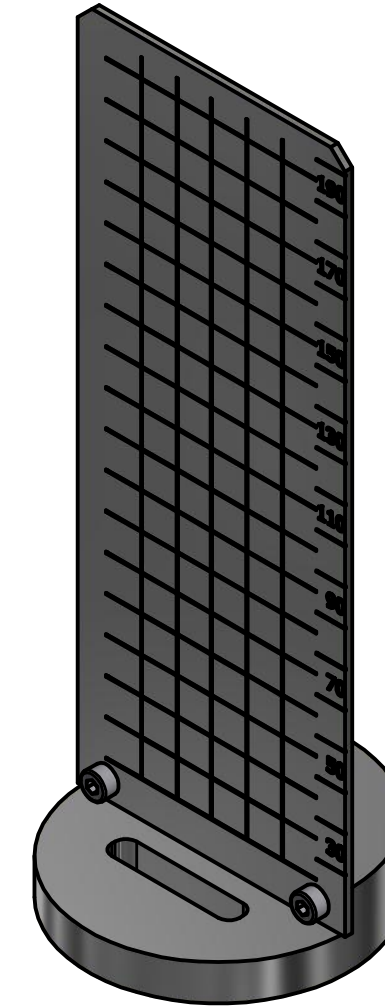


06_LSS-GRID



АВЕСТА

ЛАЗЕРЫ И ОПТИЧЕСКИЕ СИСТЕМЫ



LSS-GRID состоит из магнитного основания и контрастного градуированного экрана с вертикальной и горизонтальной шкалами. Деление шкал равно 1 см. Экран может быть использован как для блокировки пучков лазерного излучения, световых бликов, так и в качестве мишени для юстировки оптических схем. Экран жёстко закрепляется на оптическом столе или плите с сеткой отверстий M6 или UNC 1/4-20 за счёт наличия прорези под болт в его основании, либо же может быть мобильно размещён на любой гладкой горизонтальной ферромагнитной поверхности.

					06_LSS-GRID		
					Лит.	Масса	Масштаб
Изм.	Лист	№ докум.	Подп.	Дата	Градуированный экран		
Разраб.						0,1	1:1,5
Пров.					Лист		Листов 1
Т. контр.					ООО "АВЕСТА-ПРОЕКТ"		
Нач.отд.							
Н. контр.							
Утв.							

Перв. примен.
Справ. №
А
Подп. и дата
Инв. № дубл.
Взам. инв. №
Подп. и дата
Инв. № подл.